

令和5年度 池田町立図書館

# 図書館アンケート

2.1(木) - 2.29(木)

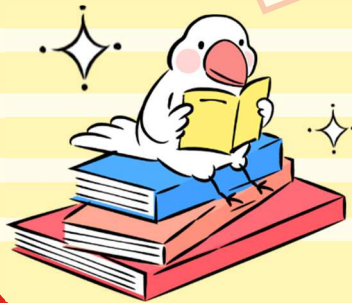
図書館へのご意見・ご要望など、  
皆様のお声をお聞かせください！

アンケート 配布・回収場所

池田町立図書館・体育館

田園ホール・高島支所

ロココ(警察署横・マックスバリュ 2F)



**池田町立図書館**

池田町字西1条1丁目地先  
休館日：月・第4金



開館時間：10時 閉館時間：火水木金 ～18時半 土日祝 ～18時  
図書館 HP：<http://www.ikedadreamwork.com/ikedalibrary/>